

Key Facts *Wirtschaft*

- vorteilhafte (Grenz-) Lage und logistische Infrastruktur, großes Flächenangebot, erfolgreiche Unternehmen und aktive Wirtschaftsförderung
- starker Dienstleistungssektor und Branchenkompetenz im Bereich Verkehr und Logistik
- breit und vielfältig aufgestellter Mittelstand und zahlreiche Neugründungen - einige stark lokal verbunden und/oder besonders innovativ
- starke Konkurrenz durch Cottbus und Fachkräftemangel durch selektive Abwanderung (insb. junge Menschen)
- Chance: Ausbau der Wirtschaftsnetzwerke in der Region und mit anderen Unternehmen

Erste Ideen

Flächenvermarktung
& Gründerinitiativen



© pexels.com

Fachkräftegewinnung
(z.B. Kampagnen)



© pexels.com

Rückkehrerkampagnen



© pexels.com

Key Facts *Mobilität*



- Lage- und Erreichbarkeitsdefizite im Straßenverkehr schränken das Einzugsgebiet ein
- „Halbinsellage“ durch die Grenze zu Polen und den Tagebau
- Einzugsgebiet durch die Nähe zu Cottbus eingeschränkt
- gute Anbindung über die A15 in Ost-West-Richtung



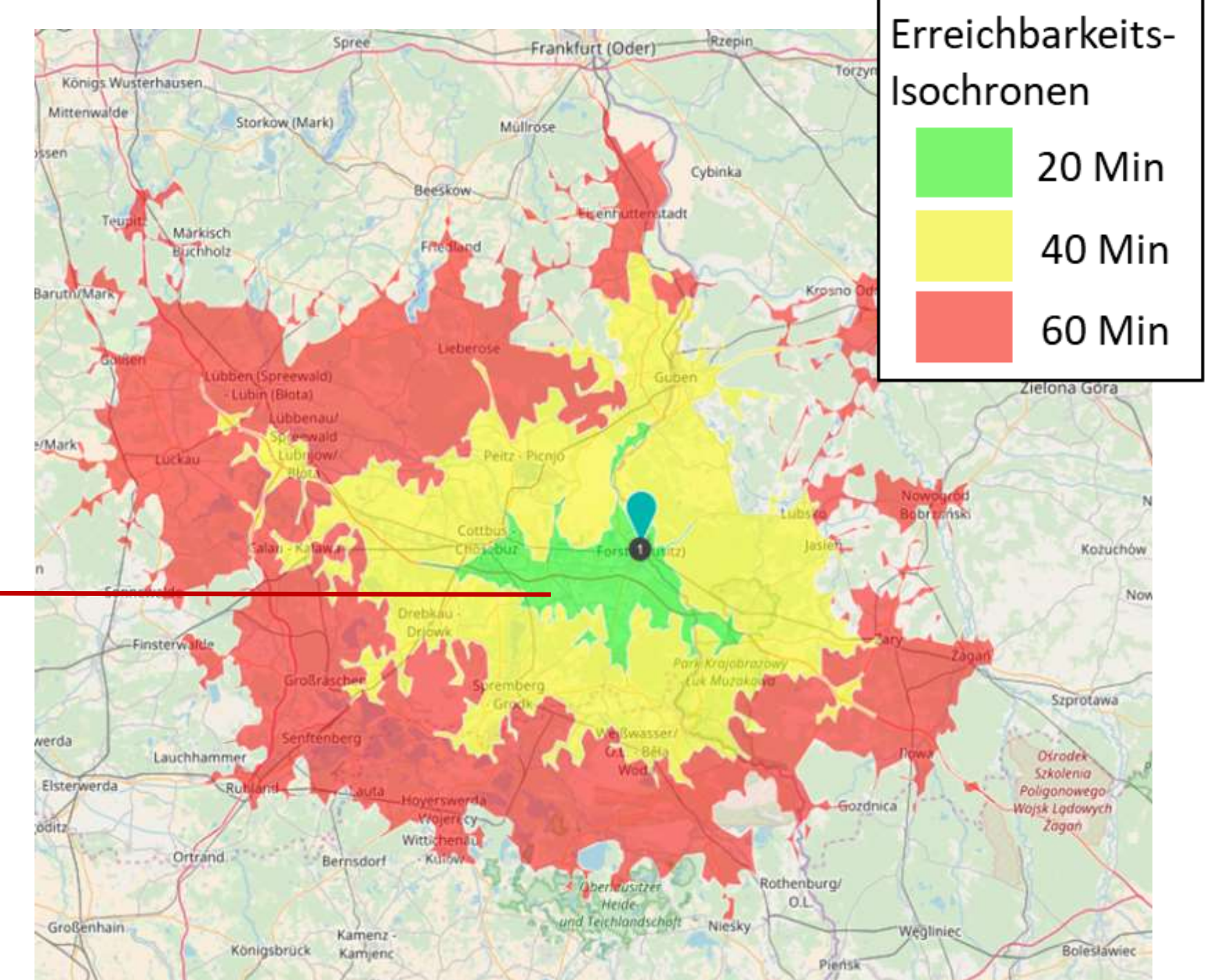
- gute Anbindung ans Oberzentrum Cottbus
- aber lange Reisezeiten nach Berlin und Dresden
- grenzüberschreitend Minimalverkehr (deutsche trifft auf polnische Peripherie)



- gutes regionales ÖPNV-Angebot, Stadtverkehr jedoch unzureichend (insb. abends und an den Wochenenden)
- Lage an drei Hauptverbindungsrelationen (Cottbus – Forst; Guben – Forst; Forst – Döbern – Tschernitz/Spremberg)
- unzureichende Anbindung von tour. Highlights, insb. des Ostdeutschen Rosengartens
- grenzüberschreitende und touristische Tarifangebote unzureichend



- Rad- und Fußwegenetz insgesamt in gutem Zustand
- stellenweise jedoch mit Defiziten bei Qualität und Barrierefreiheit
- einheitliche Neuausschilderung nach dem Knotenpunktsystem (Brandenburg) für gesamten Landkreis wird aktuell umgesetzt



Quelle: © 2018 openrouteservice; Mittelpunkt Kreuzung Cottbusser Straße/
Berliner Straße; Bearbeitung cima 2018

Erste Ideen

Rufbussystem & E-Mobilität



© pexels.com

Anbindung nach Polen verbessern



© pexels.com

Anbindung nach Berlin verbessern



© pexels.com