



Anmeldung für einen Kita-Platz

Dafür benötigen wir:

- Geburtsdatum und vollständigen Namen des Kindes
- Kontaktdaten der Eltern
- Eintrittsdatum des Kindes in die Kita (möglich ab Schuljahresbeginn des laufenden Kalenderjahres)

Wir freuen uns auf die kommende Zeit mit euch. Bei uns findet ihr den richtigen Platz zum Lachen, Spielen und Heranwachsen.

Weitere Infos:



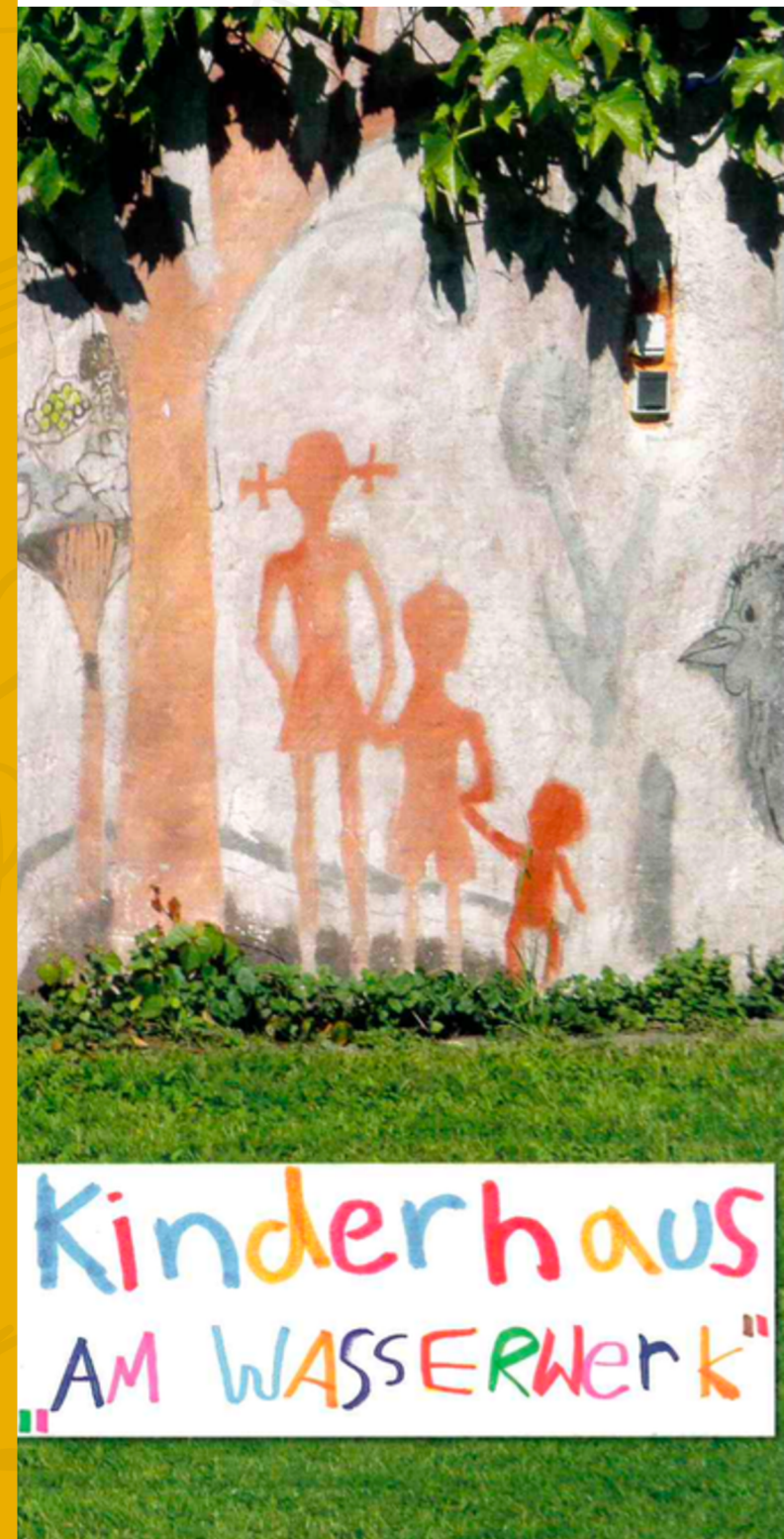
Kontakt und Anmeldung

Kinderhaus
"Am Wasserwerk"
Sabine Dittmann
Triebeler Straße 131
03149 Forst (Lausitz)
Tel. 03562 987 60 69
Mobil: 0152 534 92 638
dittmannsabine@t-online.de



Wir freuen uns über jede Spende:

"Förderverein Kinderhaus
Am Wasserwerk e.V."
IBAN: DE07 1805 0000 0190 1224 39
Bank: Sparkasse Spree-Neiße

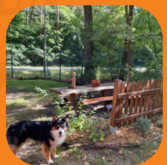


Kinderhaus
AM WASSERWERK"



Über uns

- wir betreuen Kinder von 0 Jahren bis zum Schuleintritt
- geöffnet haben wir werktags von 6:00-18:00 Uhr
- uns macht eine familiäre Kita mit 18 Betreuungsplätzen aus
- wir ermöglichen qualitative, individuelle Betreuung mit differenzierten und vielfältigen Entwicklungsmöglichkeiten
- wir haben keine Sommerschließzeit



Offene Arbeit

- Kinder lernen interessenorientiert mit Neugierde und Freude
- gruppenübergreifendes Spielen und Lernen
- wir beziehen die 10 Bildungsbereiche ein - so fördern wir Selbstständigkeit, soziales Leben, Bildung und die eigenen Interessen des Kindes
- Fachkräfte begleiten die Kinder gruppenübergreifend in verschiedenen Funktionräumen, im Außenbereich und bei Projekten
- somit entdecken und entwickeln Kinder ihre eigenen Wünsche, Fähigkeiten und Interessen



Erziehungs- und Bildungspartnerschaften

- engagierte Familien und Elternverteter setzen sich für die Interessen der Kinder, Eltern und Pädagogen in Bezug auf eine qualitative, hochwertige Kinderbetreuung ein
- bedürfnisorientierte Netzwerke aus Forst und Umgebung mit denen wir zusammenarbeiten, darunter öffentliche Institutionen, regionale Firmen, Wohn- und Pflegeheime und und und...



Hmm lecker...

Wir kochen jeden Tag frisch mit regionalen, saisonalen Zutaten.

Frühstück, Mittagessen und Vesper werden direkt vor Ort zubereitet.



Das Essen ist eine gesunde Grundlage für Wachstum, Entwicklung und Wohlbefinden.

