

UNTERNEHMERBEFRAGUNG

STRUKTUR DER BEFRAGTEN

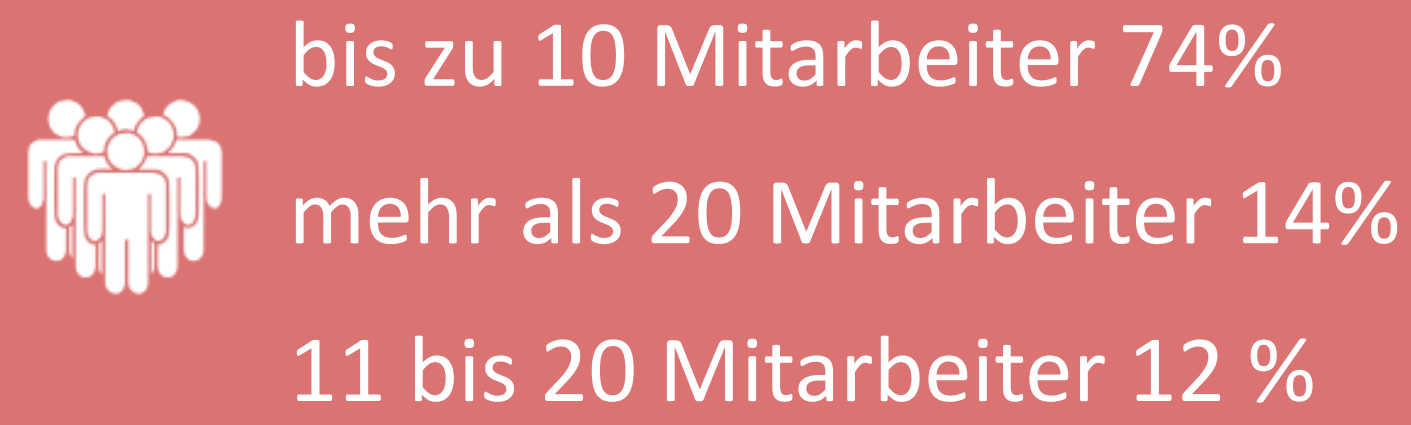
Teilnehmende: 73

Zeitraum: 13. August bis 13. Oktober 2018

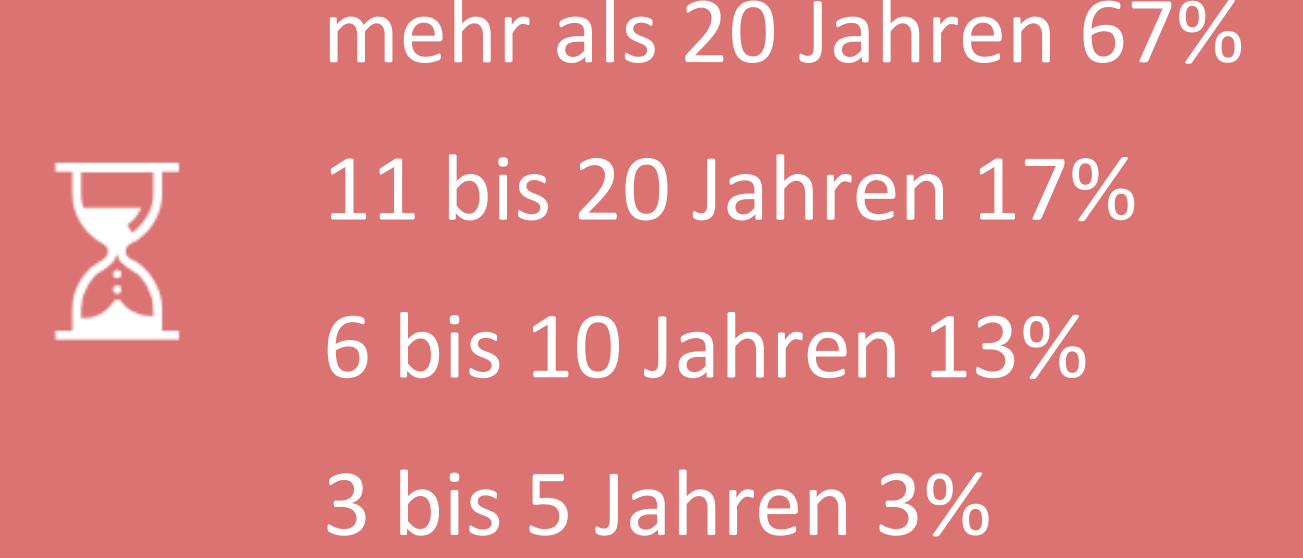
Branchenherkunft:



Anzahl der Mitarbeiter:



In Forst (L.) seit...:



ERGEBNISSE

ASPEKTE

Welches sind die Stärken und Schwächen Forsts (L.) verglichen mit anderen Städten?

TOP 3

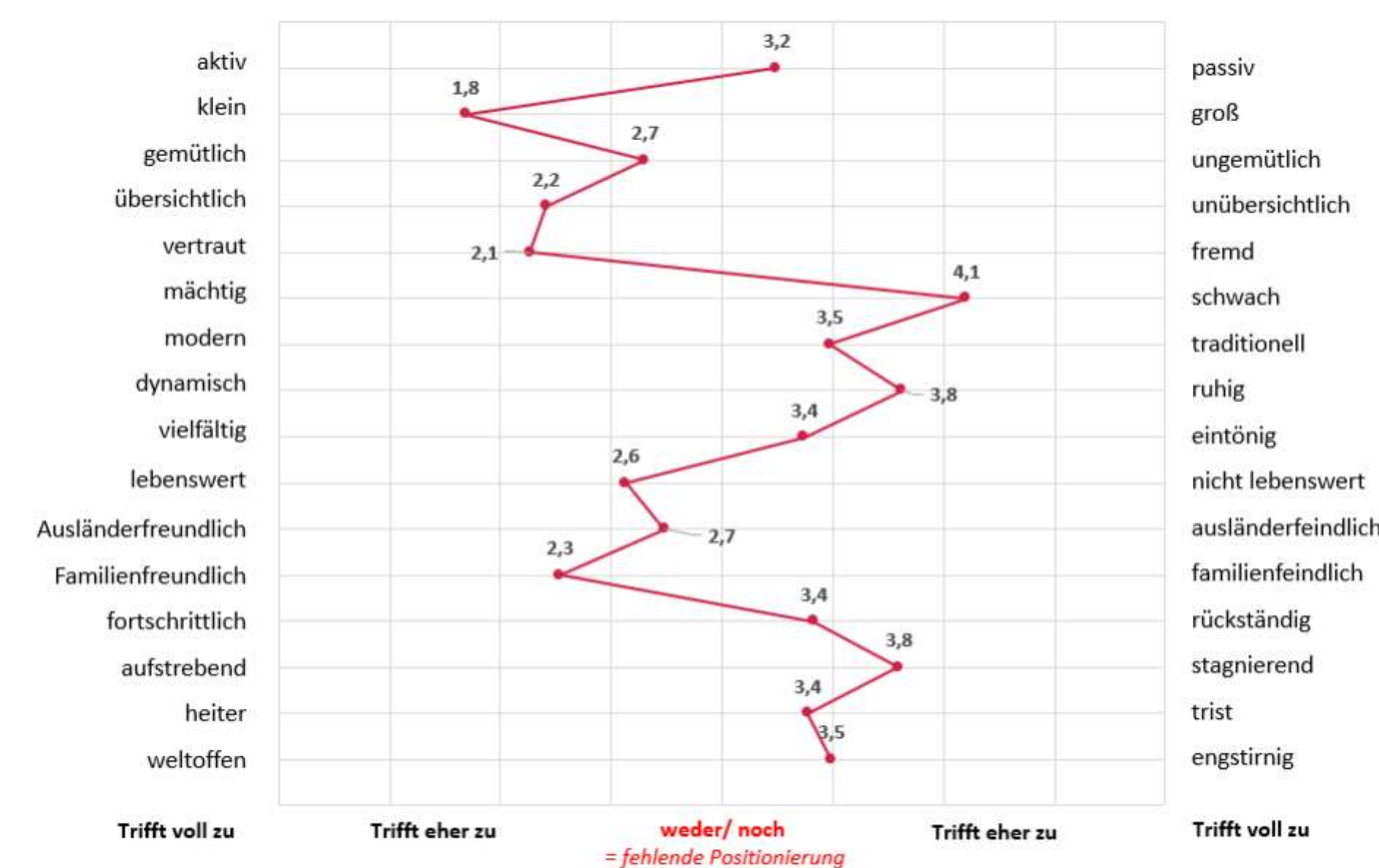
- Autobahnanbindung
- Rosengarten
- Natur, Landschaft, Grüne Umgebung

FLOP 3

- Fehlendes und unbelebtes Zentrum, Erscheinungsbild
- Fehlende Wirtschaftsförderung/Unzufriedenheit mit Verwaltung
- Fehlende Industrie

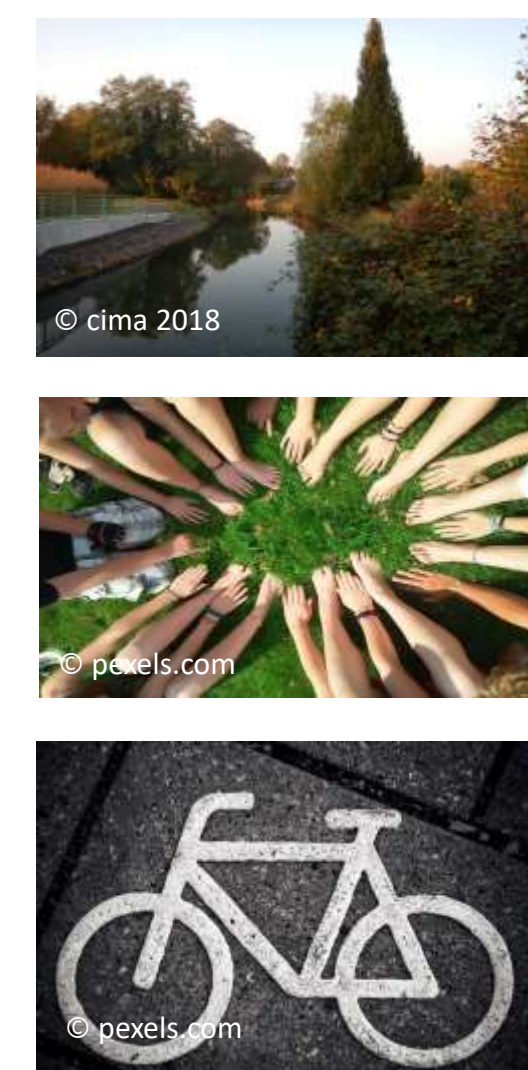
AKTUELLE IMAGEWAHRNEHMUNG

Welche Eigenschaft trifft jeweils eher zu?



ZUSTIMMUNGSQUOTE

Die meiste Zustimmung erhielten folgende Aussagen:



Forst (Lausitz) ist eine grüne Stadt. **(94%)**

Die Vereine spielen in Forst (Lausitz) eine bedeutende Rolle. **(92%)**

Forst (Lausitz) ist eine fahrradfreundliche Stadt. **(89%)**

Die geringste Zustimmung erhielten folgende Aussagen:



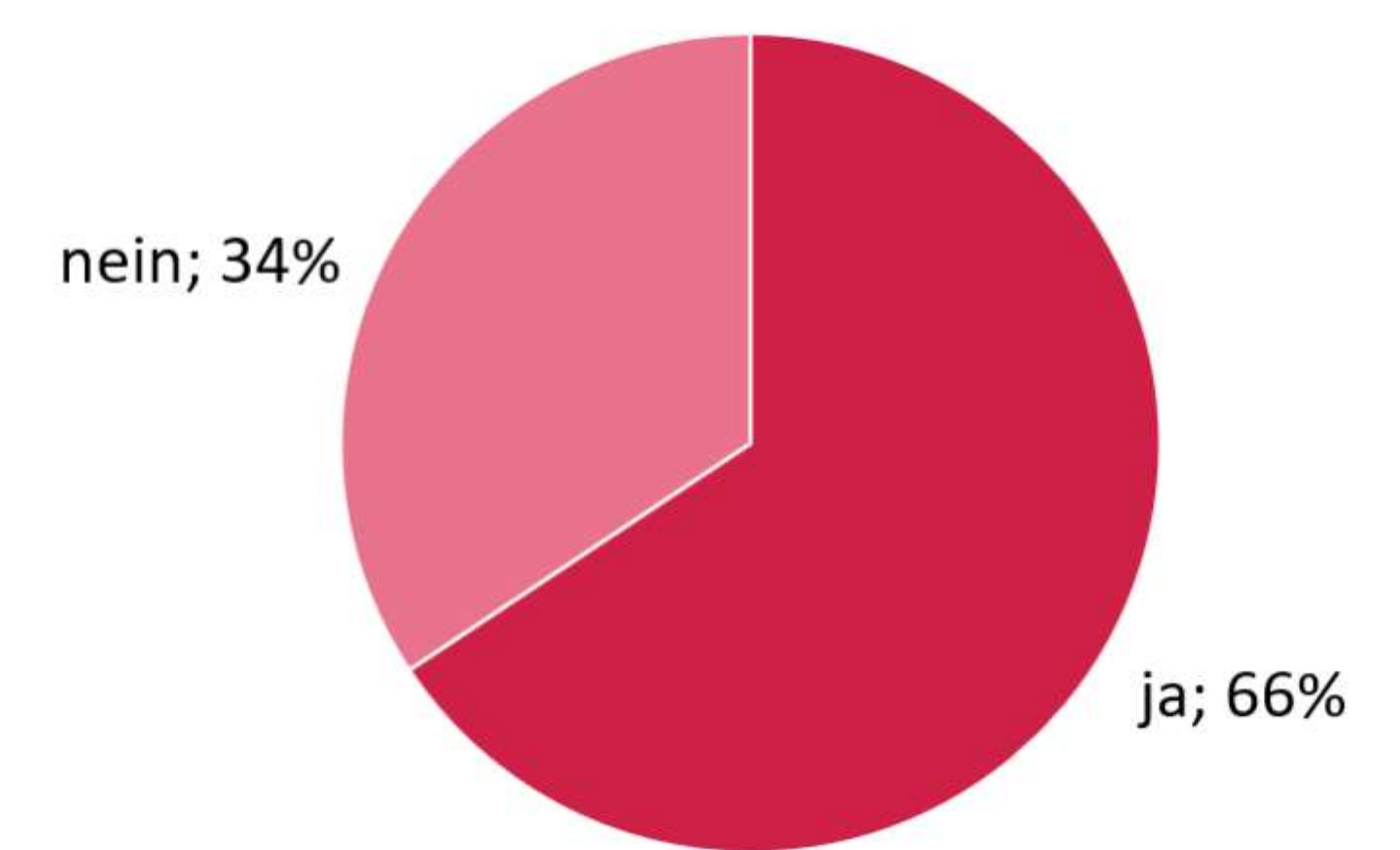
Die Innenstadt von Forst (Lausitz) lädt zum Bummeln ein. **(1%)**

Forst (Lausitz) ist das wirtschaftliche Zentrum der Region. **(6%)**

Forst (Lausitz) ist ein besonders innovativer Wirtschaftsstandort. **(13%)**

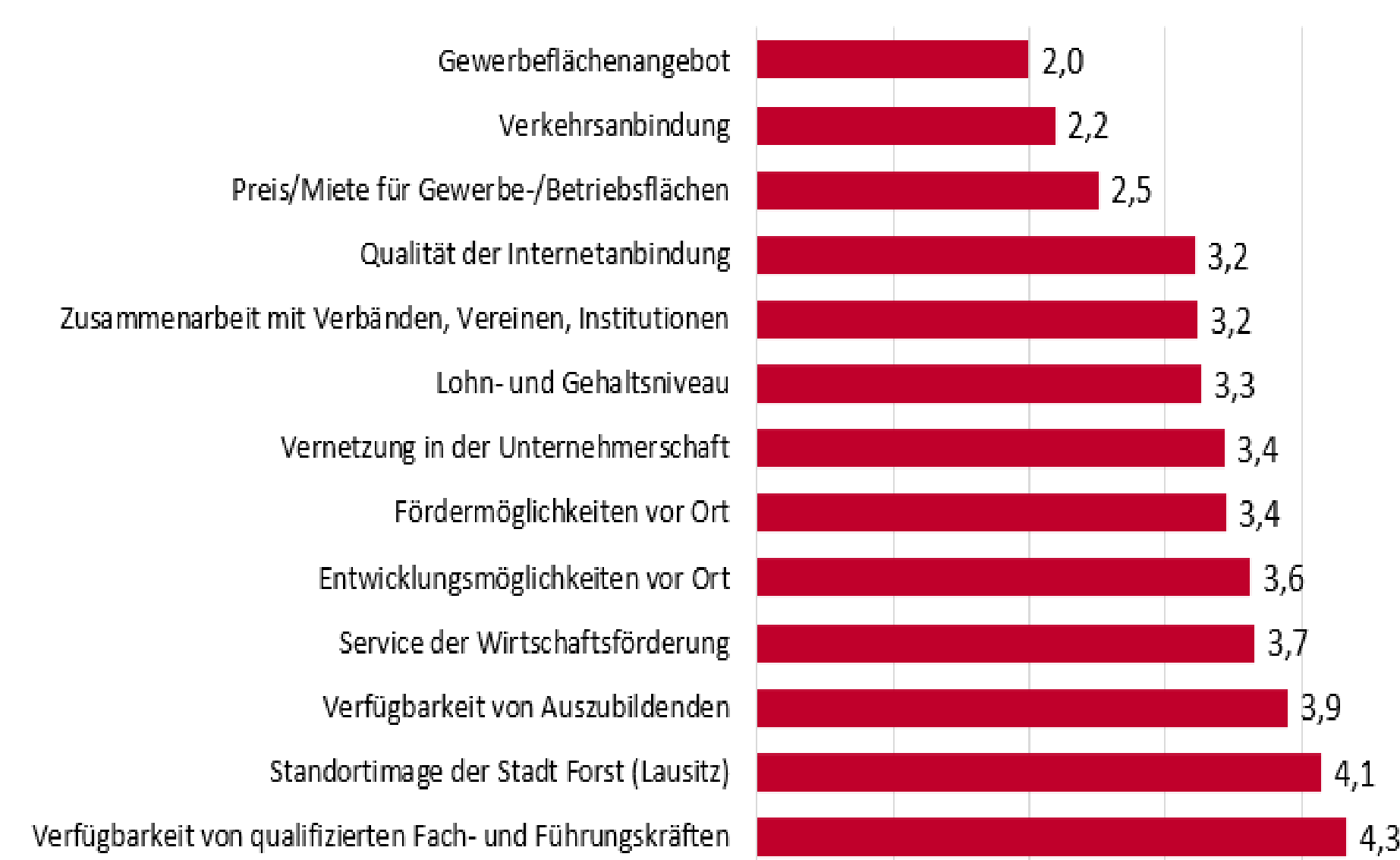
WEITEREMPFEHLUNG

Würden Sie Forst (L.) als Standort weiterempfehlen?



BEWERTUNG DES WIRTSCHAFTSSTANDORTES

Bewerten Sie nach dem Schulnotenprinzip (1 = sehr gut).



WÜNSCHE UND INTERESSEN (TOP 3)

Was wünschen Sie sich für die Zukunft in Forst (L.)?

- Unternehmensansiedlungen/Wirtschaftsförderung
- Unterstützung durch die Verwaltung
- Aufwertung der Innenstadt

Welche Themen interessieren Sie?

- Fördermöglichkeiten
- Standortmarketing
- Digitalisierung

BEFRAGUNG VON EXPERTEN IN DER REGION

BEFRAGTE

- Landkreis Spree-Neiße
- Stadt Guben
- Investitionsbank des Landes Brandenburg
- Bund Lausitzer Sorben e.V.

ERGEBNISSE

ERWARTUNGEN AN DAS STADTMARKETING

- Aufbruchstimmung
- Bekanntheitsgrad für Bürger und Gäste weiter steigern
- Alleinstellungsmerkmale noch besser herausarbeiten und mit ihnen arbeiten
- Innenstadt attraktiver machen, Brachflächen beseitigen
- Bessere Vermarktung BAB 15
- Digitaler Ausbau
- Lage an der Neiße touristisch besser vermarkten
- Stärkung der Identifikation der Einwohner
- Mehrwert für die Region

BEWERTUNG VON KRITERIEN

Bewerten Sie nach dem Schulnotenprinzip (1 = sehr gut).

